

Estudo de usabilidade utilizando eye tracking

Beatriz Sonzzini
Ribeiro de Souza
IME-USP

Orientador: Carlos
Hitoshi Morimoto
IME-USP

Coorientador: Vagner
Figueredo de Santana
IBM Research

Introdução

Usabilidade, de acordo com a norma ISO 9241, é a capacidade em que um sistema, produto ou serviço pode ser usado por usuários específicos para atingir metas especificadas com eficácia, eficiência e satisfação em um contexto de uso. Testes de usabilidade são feitos para medir a usabilidade de um sistema/produto.

Dispositivos de eye tracking capturam a posição em que o usuário está olhando na tela do computador. Esses dispositivos acrescentam uma outra camada de dados em estudos de usabilidade, possibilitando uma análise mais profunda do sistema que está sendo estudado.

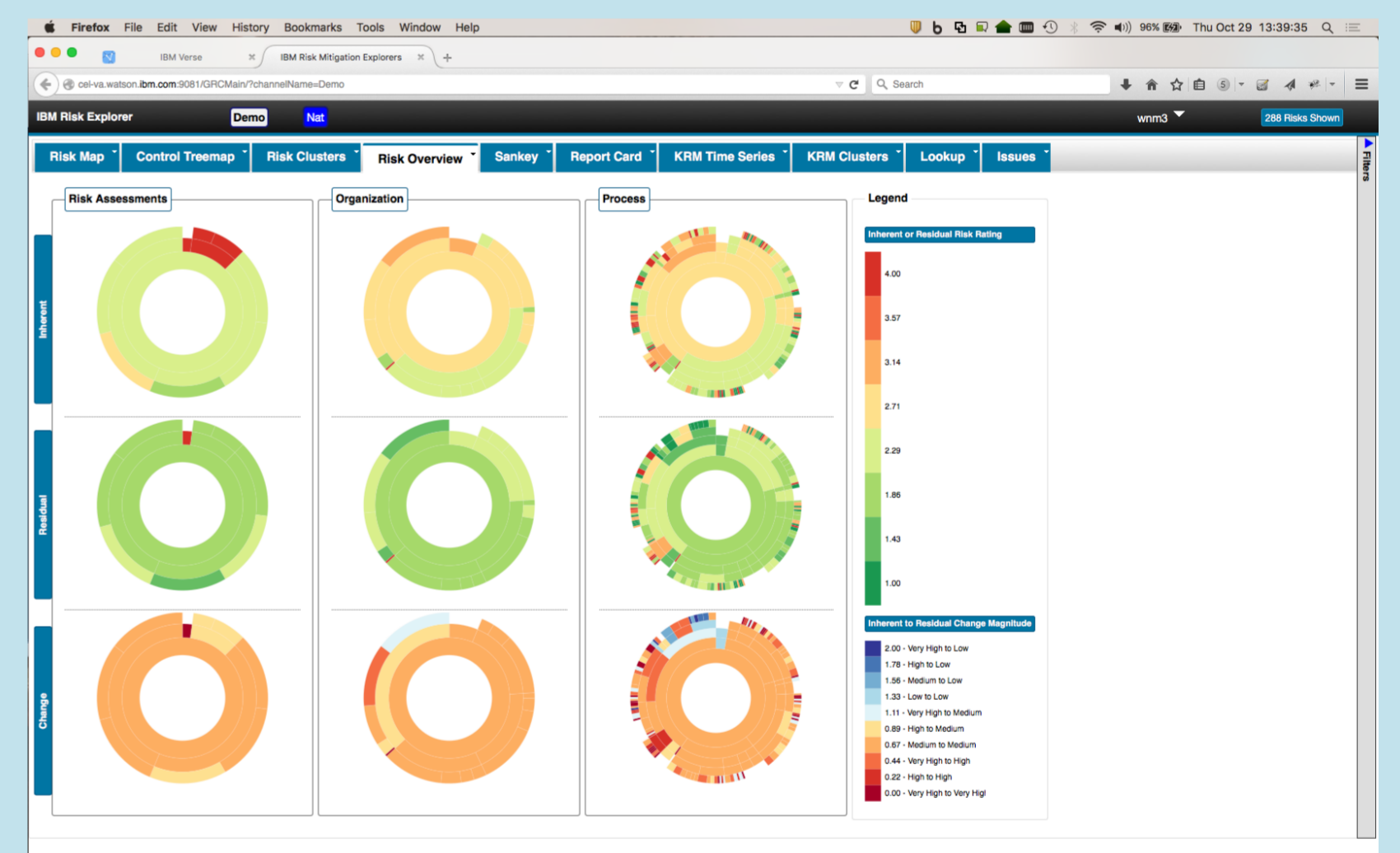
Motivação

O sistema que foi utilizado nesse estudo foi desenvolvido por uma grande empresa de tecnologia. Foi desenvolvido para análise e visualização de dados GRC (dados de governança, riscos e controles de uma organização). Esses dados tem uma estrutura complexa e são difíceis de serem exibidos em visualizações e gráficos. Nesse estudo veremos se o usuário teve facilidade em lidar com o sistema e se conseguiu concluir as tarefas que lhe foram solicitadas.

O teste

O teste foi feito com alguns participantes, no qual todos eles têm familiaridade com dados GRC. Foi pedido que realizassem algumas tarefas e enquanto isso os dados da posição do olhar na tela foram gravados, além de outros da interação com o sistema. Esses dados foram posteriormente analisados para assim obtermos os resultados.

Resultados



Trabalho de Formatura Supervisionado
<https://linux.ime.usp.br/~biasrs/mac0499>



Instituto de Matemática e Estatística
Universidade de São Paulo

2015



IME-USP